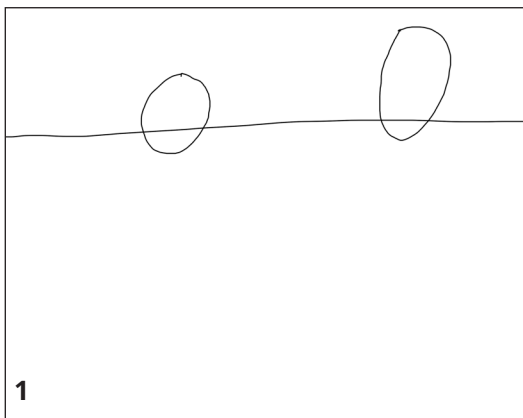
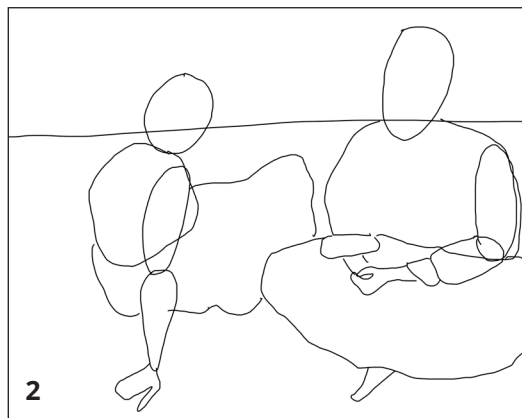


PAS À PAS DE DESSIN - Les vahinées à la manière de Paul Gauguin



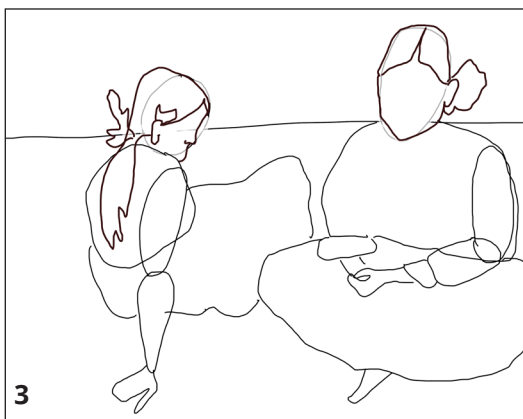
1

Tracer la ligne d'horizon et placer 2 ronds/ovales au niveau de la ligne.



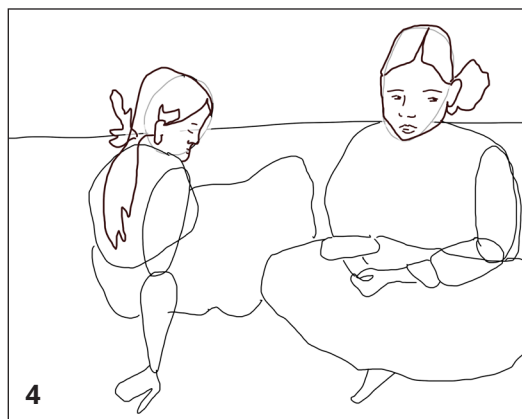
2

Construire les personnages avec des formes simples et arrondies sans appuyer. Les 2 personnages doivent se toucher par le vêtement.



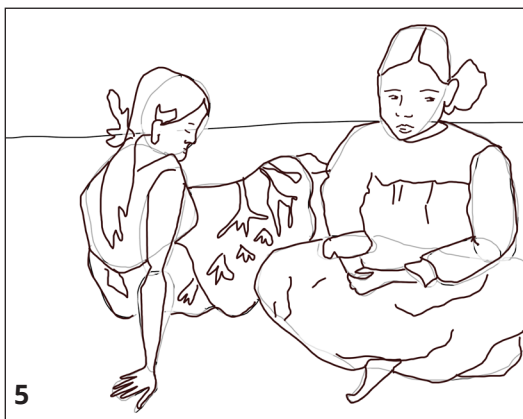
3

Redessiner de manière plus détaillée la forme des visages et chevelure.



4

Redessiner de manière plus détaillée les visages.



5

Redessiner de manière plus détaillée les bras et les vêtements.



6

Gommer les traits de construction.